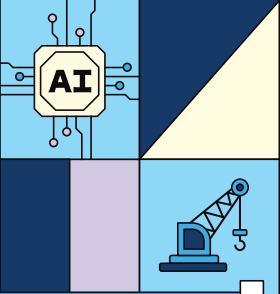


전공



2026학년도

공과대학

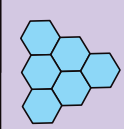
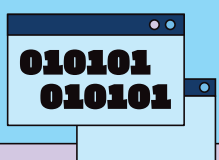
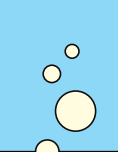
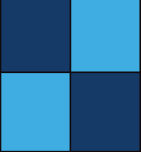
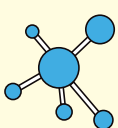


탐색

안내서



COE



2026학년도 전공탐색 안내서







전북대학교 공과대학 신입생을 위한
교내 응용분야 학과대학 신입생을 위한

www.eng.jbnu.ac.kr

Q 내가 원하는 전공에 가려면 어떻게 준비해야하지?

STEP 01 1학기

하계방학

2월 2026	3월	4월	5월	6월	7월	8월
새내기캠프	1학기 개강 	중간고사 공과대학 연합MT	공학체전 2학기 교양교과목 사전신청 ²⁾ 전공탐색 박람회	기말고사 	 계절학기 ³⁾	예비 수강신청   
멘토-멘티 프로그램(3월 선발)				18학점 이수(3학점 추가 수강 가능) ¹⁾		

¹⁾ 대진설 15시간 필수 이수
(공과대학 프로그램 4시간 포함!)

²⁾ 물리, 화학, 생물
교과목 대상

³⁾ 계절학기 성적은 전공진입성적 미반영

STEP 03 동계방학

STEP 02 2학기

2월	1월 2027	12월	11월	10월	9월
★ 예비 수강신청	★ 전공배정 ⁴⁾	기말고사		중간고사	2학기 개강  
전공진입 신청서 제출		계절학기 ³⁾ 		GO GO	

⁴⁾ 1월 말 배정 완료

START!

Finish!

STEP 01. 1학기

수강신청 할 필요 없어요!

공학계열1,2					
1학년 1학기					
진로	필수	대학생활과진로설계	1		
기초 필수		대학글쓰기	3		
균형 교양		자연과 과학	수학1	3	
			물리	일반물리학1	3
				일반물리학실험1	1
			화학	일반화학1	3
				일반화학실험1	1
			디지털	SW	컴퓨터과학과코딩

※ 1학기에는 최대 3학점 추가 수강 신청 가능

대학생활과 진로설계 프로그램 구성

항목	운영부서	프로그램	인정시간
진로 프로그램	취업진로 지원과	(필수)온라인 적성검사 실시	1
		(필수)적성검사를 활용한 자기이해	1
		대학생활 커리어 로드맵 설정	1
		직무분석	1
		자기이해와 대학생활설계	1
		채용트렌드	1
		플랫폼을 활용한 진로탐색	1
		진로목표 및 비전설정	1
		전공탐색 박람회 참여(I)	1
		전공탐색 박람회 참여(II)	1
		AI JOB 사이트 전공탐색	1
		대학생활계획서 작성(과제제출)	1
		대학생활 프로그램	행복드림센터
중앙도서관	신입생 도서관 이용교육		1
공과대학 프로그램	공과대학	[2월] 새내기캠프	2
		[4월] 연합MT	1
		[5월] 공학체전	1
	취업진로지원과	[5월] 전공탐색박람회	1
		[5월] 진로캠프	2
		[학기중] 멘토-멘티 프로그램 * 멘토 주제로 학기당 4차시까지 가능	1 (차시 당)

※ 필수 프로그램 2시간과 공과대학 프로그램 4시간을 포함하여 총 15시간 필수 이수!

프로그램	세부내용	
새내기캠프	2월	다양한 체험 프로그램과 학과별 선배, 동기들과의 만남을 통해 대학생활 적응 UP!
연합MT	4월	내가 소속된 가배정학과 선배, 동기들과의 단합 MT를 통해 친밀감 UP!
공학체전	5월	공과대학 학생들이 가장 기다리는 시간! 공학체전을 즐기며 소속감 UP!
전공탐색박람회	5월	전공 상담 부스를 돌며 선배들과 편하게 이야기 나누고 나에게 딱 맞는 전공 발견 UP!
진로캠프	5월	전공 탐색부터 진로설정까지 나만의 미래 로드맵 완성 UP!
멘토-멘티 프로그램	학기중	선배배간 멘토링을 통해 전공 이해부터 학업 계획까지 자신감 UP!

STEP 02. 2학기

필수과목 제외하고 내가 수강신청!

2학기에는 수학2와 통합전공탐색이 필수예요

필수를 제외한 나머지 학점에 대해서는 자유롭게 선택 가능해요.
다만, 원하는 전공으로 진학하려면 **교과목가중치 점수**를 참고하여
아래 예시처럼 교과목을 선택하는 게 유리해요.

공학계열1,2					
1학년 2학기					
기초 선택	의사 소통 문제 해결	필수	통합전공탐색	3	
			고전명저이해	3	
			비판적사고와토론	3	
			과학적사고와문명	3	
균형 교양	자연과 과학	필수	수학2	3	
			물리	일반물리학2	3
				일반물리학실험2	1
			화학	일반화학2	3
				일반화학실험2	1
			생물	일반생물학	3
	일반생물학실험	1			
	디지털	SW	c언어기초	3	

※ 물리, 화학, 생물 영역 교과목은 사전신청을 통해 공과대학 분반으로 편성
※ 단, 일반생물학과 일반생물학실험은 1학년 2학기에 2개의 분반만 개설

통합전공탐색 프로그램(2학기, 3학점, Pass/Fail)

구분	대상	주요내용	이수조건
비교과*	공학계열1,2	• 학기중 비교과프로그램 최대 9시간까지 출석 대체 인정	출석 34시간 이상
교과	공학계열1	• 전공별 9시간(3시간×3주) 교육과정 제공 (전공 소개 및 기초 전공 수업 등) • 총 4차시, 학생이 공과대학 홈페이지에서 관심 전공을 선택순으로 신청 • 매 차시별 학생 로테이션 운영	
	공학계열2	• 전공별 6시간(3시간×2주) 교육과정 제공 (전공 소개 및 기초 전공 수업 등) • 총 5차시, 학생 신청 필요 없음 • 매 차시별 교수자 로테이션 운영	

*비교과 프로그램은 추후 공과대학 홈페이지를 통해 공개 예정



STEP 03. 동계방학

전공선택할때 꼭 참고해!

모집단위 광역화란?

학과와 전공의 구분없이 무전공 입학 후 학생이 1년동안 자신의 적성과 재능에 맞는 전공을 선택하는 제도입니다!



전공진입 대상

1.2학기를 모두 등록하여 성적을 취득한 자

전공진입 신청 시기

2026년 12월말에서 2027년 1월초 전공진입 신청서 제출

전공배정 신청방법

모집계열 내 모든 전공에 대한 지망 순위를 모두 기재하여 신청 후 오아시스 제출

※ 전공진입 신청기간 중에는 지망순위 변경이 가능하지만 전공진입 신청기간 후에는 변경 불가능

전공진입 선발 인원

전공별 전공진입 인원은 정원기준 최하 70% ~ 최대 130%까지

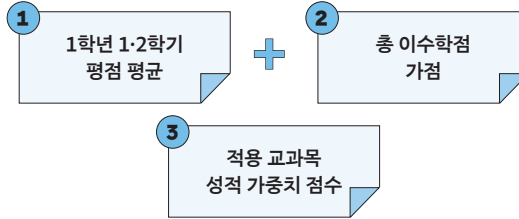
전공배정을 위한 성적반영 방식

입학성적과 1학년 1.2학기 성적 반영

※ 계절학기, 특별학기, 타 대학 학점교류 교과목은 전공배정 성적에 미반영

전공배정 성적 평가 방법

1. 전공배정 성적은 이렇게!



2. 총 이수학점 가점

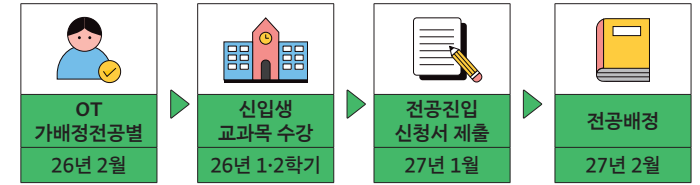
계열명	이수 학점 구간	가점
공학계열1,2	0~12학점	-
	13~15학점	1점
	16~18학점	2점
	19~21학점	4점
	22~25학점	8점
	26~29학점	14점
	30~33학점	20점
	34학점 이상	30점

3. 전공 진입을 위한 계열별 적용 교과목 및 성적 가중치 점수

교과목	공학계열1	공학계열2
수학1	50%	50%
수학2	50%	50%
일반물리학1	50%	50%
일반물리학2	50%	50%
일반물리학실험1	50%	50%
일반물리학실험2	50%	50%
일반화학1	50%	50%
일반화학2	50%	50%
일반화학실험1	50%	50%
일반화학실험2	50%	50%
컴퓨터과학과코딩	50%	50%
C언어기초	50%	50%
일반생물학	50%	-
일반생물학실험	50%	-

대학생활 TIP!

1. 전공배정 일정



● 전공별 배정기준은 성적순과 지망순으로 최대 130%, 최소 70%까지 배정돼요

2. 교양교육과정 및 이수체계 (졸업요건)

영역	분야		학점	비고
	기초필수	대학글쓰기		
기초 교양	기초 선택 (택1)	의사소통	3	3학점 필수
		고전문학이해	3	
		비판적사고와 토론	3	
		과학적사고와 문명	3	
	문제해결	통계적사고와 사회	3	
영역	분야		학점	비고
균형 교양 (5/7)	인간과 문화		3	15(14) 학점 필수
	삶과 사회		3	
	자연과 과학		3	
	디지털(SW)		3	
	외국어		3	
	글로벌		3	
	예술과 체육		2	
진로	대학생활과 진로설계		1	필수

※ 예술과 체육 선택시 14학점

※ 균형교양 7개 영역 중에서 5개 영역에서 3학점씩 필수 이수해야 해요

3. 평생지도교수제

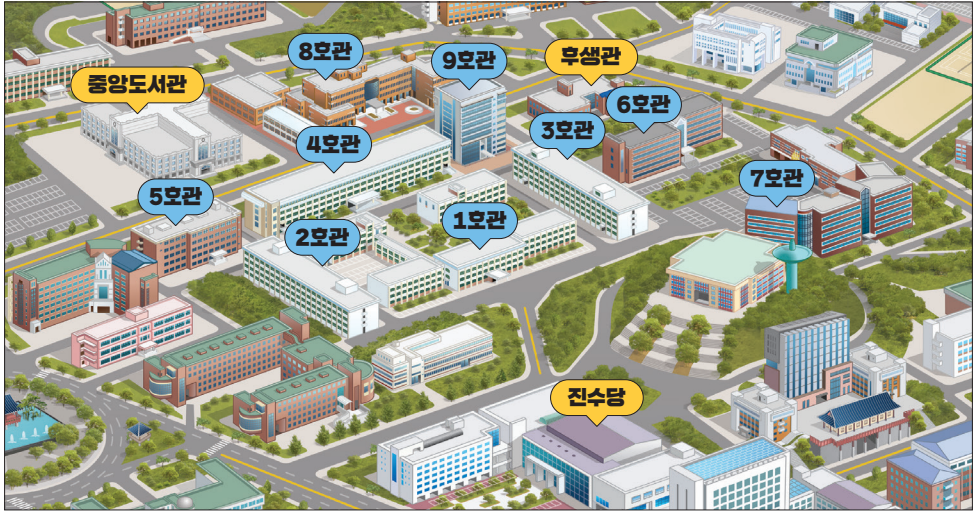
입학에서 졸업까지 학업, 진로, 취업 등 대학생활 전반에 대한 사항을 지도하고 졸업 후 취업현장의 문제까지 상담해주는 학생과 교수 연계 프로그램

대상	26학년도 신입생
이수 방법	매학기 평생지도교수와 개인상담 1회 이상 필수
평가	PASS/FAIL 방식으로 평가 *FAIL의 경우 대체 프로그램을 통해 재이수
지도교수 배정	지도교수 배정은 가배정학과에서 결정

4. 교양교과목 신청 일정

구분	일정	내용
1차 (사전신청)	5월	물리, 화학, 생물 영역 교과목 수강신청
2차 (정규신청)	8월	그 외 교과목 수강신청

공과대학 위치 안내



1호관		
건축공학	132호	T.2276
바이오메디컬공학	333호	T.4063
양자시스템공학	156호	T.4997
융합기술공학부 (IT융합기전공학)	206호	T.4225
융합기술공학부 (IT응용시스템공학)	142호	T.4778 T.4773
토목공학	263호	T.2421
2호관		
유기소재섬유공학	407호	T.2349
자원·에너지공학	304호	T.2358
3호관		
기계설계공학부 (기계설계공학, 나노바이오기계시스템공학)	211호	T.2452
4호관		
기계공학	212호	T.2316
기계시스템공학부	114호	T.2367
신소재공학부(금속시스템공학)	210호	T.2286
신소재공학부(정보소재공학)		T.3969

5호관		
소프트웨어공학	113호	T.4541
신소재공학부(전자재료공학)	305호	T.2378
6호관		
산업정보시스템공학	418호	T.2327
환경공학	320호	T.2441
화학공학부	118호	T.2431
7호관		
전기공학	224호	T.2389
전자공학부	224호	T.2409
		T.2462
		T.2475
컴퓨터인공지능학부	224-2호	T.4233 T.3431 T.2410
9호관		
고분자·나노공학	719호	T.2335
도시공학	917호	T.4051
항공우주공학	620호	T.2468

※ 전공별 전화번호는 모두 063-270으로 시작합니다.

전북특별자치도 전주시 덕진구 백제대로 567, 전북대학교 공과대학
567, Baeke-daero, Deokjin-gu, Jeonju-si, Jeonbuk-do, Republic of Korea
공과대학 행정실 : 063-270-2255